



夏学活 時間割



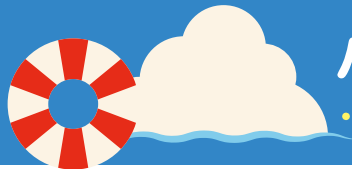
	7/25	7/26	7/27	7/28	7/29	7/30	7/31
8:30~11:00	小学生の為の朝塾(小学生の通常授業)						
14:00~15:00	理科 植物、動物	理科 大地	理科 電気、磁界	理科 天気	理科 遺伝	理科 身の回りの物質	理科 光、音
15:10~16:10	社会 地理:日本	社会 地理:世界	社会 地図の読み方、時差	社会 歴史:現代~昭和の戦争	社会 歴史:昭和の戦争~明治維新	社会 歴史:明治維新~江戸三大改革	社会 歴史:昭和の戦争~明治維新
16:20~17:20	数学 正負の数、文字式、方程式計算	数学 方程式文章問題	数学 方程式文章問題	数学 確率	数学 関数	数学 関数	国語 文法
17:30~18:30	歴史						作文
	小学生~中2対象の歴史						作文・感想文指導

	8/1	8/2	8/6	8/7	8/8	8/9	8/10・11
8:30~11:00	小学生の為の朝塾(小学生の通常授業)						9:00~15:00
14:00~15:00	英語 疑問文に対する答え方	英語 疑問文に対する答え方	英語 会話文読解	英語 会話文読解	英語 一般長文読解	英語 一般長文読解	北海道学力 コンクール 8/10 中1,2 8/11 中3
15:10~16:10	社会 歴史:室町時代~平安末期	社会 歴史:平安時代~日本の始まり	数学 図形	数学 図形	数学 作図	理科 原子、イオン	
16:20~17:20	国語 古文読解	映画鑑賞会 	国語 古文読解	国語 小説読解	国語 説明文読解	国語 漢文読解	
17:30~18:30	作文 作文・感想文指導		作文 作文	作文 作文	補講	補講	
	作文・感想文指導						

- 5 教科コースは上記全コマ受講
- 1 教科コースは受講する教科を選択し、時間割に合わせて登塾
- 単コマコースは受けたい授業を選択し、時間割に合わせて登塾
- ※上記コース受講者は歴史・作文の講習を受講可能
- 歴史・作文コース受講生(中2以下の学年)は夏学活の講習を自由に受講して良い

- は中3のみ受講可能
- は中3、2が受講可能
- は中学生全学年と予習したい小学生が受講可能

歴史コースの映画鑑賞は「日本のいちばん長い日」です。上映日は後日連絡します。
夏休みの絵の宿題に対応した教室も開きます。時間割は後日連絡します。



小学生の夏学活時間割



8:30 11:00	12:00 14:00	14:00 15:00	15:10 16:10	16:20 17:20	17:30 18:30	19:00 21:30
小学生の為の朝塾 (小学生の通常授業)	昼休み	夏学活				通常授業
<p>オプション</p> <p>夏学活を受講している生徒は朝の開始から、夜の終了まで、教室で、勉強ができる。 ただしメインの時間割が優先なので質問等に対する指導は時間が空いたときに行う。 小学生も同条件なら12時以降も受け入れる。</p>						

※ただし小学生が受講する場合は以下の条件を満たす場合(午前の朝塾でも対応)

地理：日本の県名、県庁所在地が書ける事

歴史：6年生の社会の教科書を最後まで読み終えている事

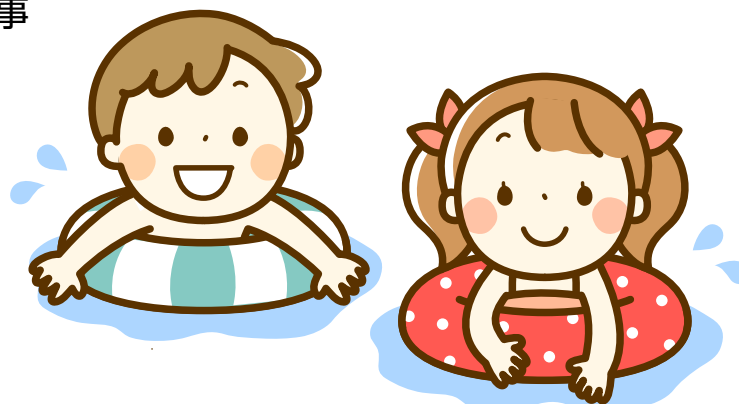
数学：すららで該当単元を履修している事

●15日間通い放題

ここでの15日は上記の日程の事

●小学生の為の朝塾

夏期講習期間とは上記の日程の事



※10日・11日も19時から授業を行います。